

# 管理と運営

## I 施設と組織について

### 1 図書館

所在地	春日井市鳥居松町5丁目44番地 〒486-0844 電話(0568)85-6800	
建物の名称	文化フォーラム春日井（複合施設）	文芸館と併設
構造	鉄骨鉄筋コンクリート造、一部鉄骨造 地上4階建、地下2階	
建築面積	3,784.32 m <sup>2</sup>	
延床面積	19,692.22 m <sup>2</sup>	

うち図書館部分	4,983 m <sup>2</sup>				
4階	1,747 m <sup>2</sup> 、	3階	1,785 m <sup>2</sup>		
2階	179 m <sup>2</sup> 、	1階	9 m <sup>2</sup> 、	地下1階	1,263 m <sup>2</sup>

### 施設

#### 4階 … 一般書

郷土地域資料コーナー 東海学コーナー 書道図書コーナー  
レファレンス 調査研究ブース（5室） タタミコーナー

※読書席（180席）

#### 3階 … 一般書

タタミコーナー 書作品・複製絵画コーナー  
ブラウジングコーナー CD試聴機1台

#### … 児童書

お話・体験学習コーナー 読書相談カウンター  
ビデオコーナー（視聴席16席） 本の広場

#### … 障がい者向け他

対面読書室 録音室 授乳室

※読書席（150席）

#### 2階 … 事務室

#### 1階 … 図書返却ポスト

地下1階 … 図書館車庫 閉架書庫 作業室 キャレル席（12席）  
図書返却ポスト

## 2 図書室

室名	開室年月	床面積	所在地	電話
東部市民センター図書室	昭和58年6月	728 m <sup>2</sup>	中央台2丁目2-1	92-8516 ※
味美ふれあいセンター図書室	昭和62年6月	97 m <sup>2</sup>	西本町1丁目15-1	33-7703 ※
高蔵寺ふれあいセンター図書室	昭和50年1月	85 m <sup>2</sup>	高蔵寺町3丁目2-1	52-0782 ※
南部ふれあいセンター図書室	平成3年10月	99 m <sup>2</sup>	下条町 666 - 6	85-7878
西部ふれあいセンター図書室	平成6年10月	90 m <sup>2</sup>	宮町3丁目8-2	33-0808
グリーンパレス春日井図書室	平成19年11月	81 m <sup>2</sup>	東野町字落合池1-2	84-0393
坂下公民館図書室	昭和57年10月	95 m <sup>2</sup>	坂下町4丁目250-1	88-5555
鷹来公民館図書室	昭和55年1月	70 m <sup>2</sup>	町屋町 3610 - 1	84-7071
中央公民館図書室	昭和52年11月	84 m <sup>2</sup>	柏原町1丁目97-1	33-1111
知多公民館図書室	昭和50年1月	57 m <sup>2</sup>	知多町4丁目64	33-4809 ※

電話は代表電話 ※は直通

## 3 開館時間と休館日

### ○開館時間

図書館	午前9時～午後8時
-----	-----------

図書室	午前9時～午後5時
-----	-----------

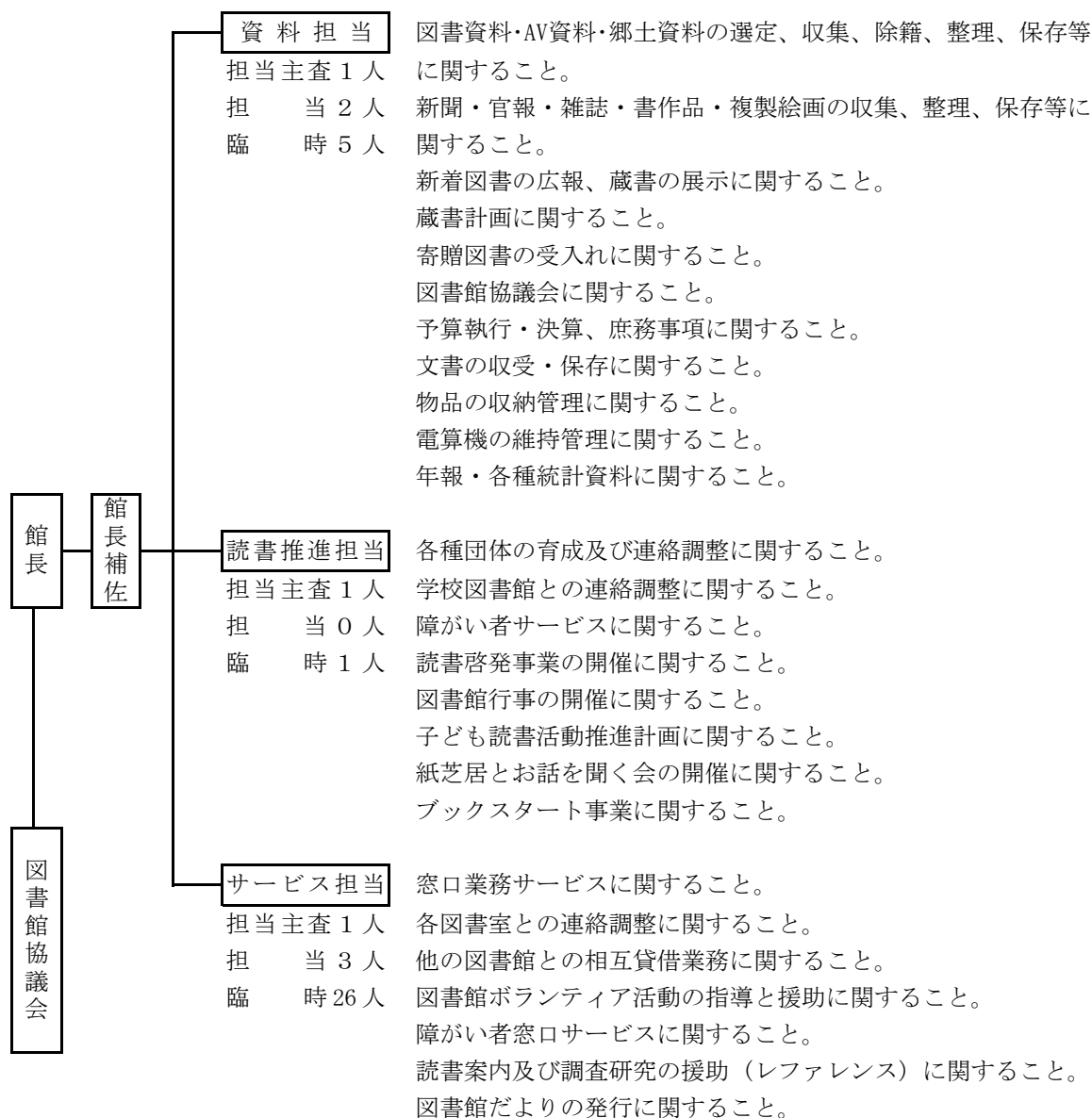
### ○休館日

本館、東部市民センター、 グリーンパレス春日井	月曜日（休日の場合は、その直後の休日でない日） 平成17年度から、夏休み期間中は本館のみ開館。
上記以外の図書室	月曜日（休日の場合も月曜日が休館）

- ・年末年始（12月29日～1月3日）
- ・特別整理期間（平成23年度は10月12日～22日）

## 4 組織及び事務分掌

平成24年4月1日現在



市職員 42人 (職員10人 臨時32人)

各図書室 東部市民センター図書室 6人 (臨時職員)  
 9 図 書 室 9人 (臨時職員)

## 5 図書館協議会

### (1) 委員

平成24年4月1日現在

	氏 名	所 属
学 校 教 育 関 係	片 田 保 彦	小 中 学 校 校 長 会
	桑 原 規 之	小 中 学 校 校 長 会
社 会 教 育 関 係	伊 藤 月 美	婦 人 会 協 議 会
	松 山 栄 司	小 中 学 校 P T A 連 絡 協 議 会
	飯 塚 富 恵	図 書 館 ボ ラ ン テ ィ ア
	小 林 静 子	図 書 館 ボ ラ ン テ ィ ア
	岩 田 孝 道	生 涯 学 習 審 議 会
	井 村 茂 則	生 涯 学 習 審 議 会
学 識 経 験 者	蓑 島 智 子	中 部 大 学
	保 科 明 治	近 畿 大 学

任期＝平成23年6月1日～平成25年5月31日

### (2) 会議

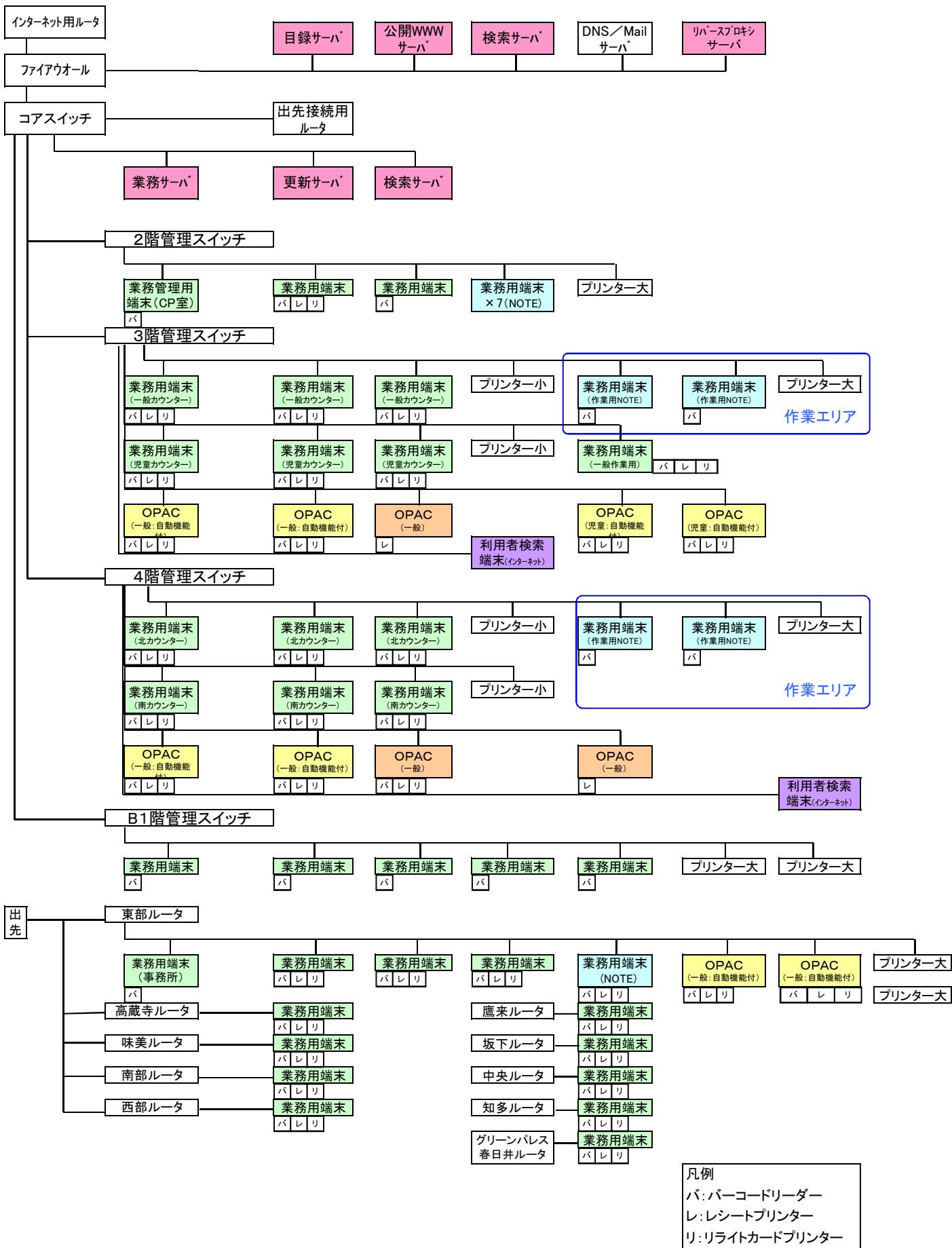
	開 催 月 日	議 題	出 席 委 員 数
第1回	平成23年7月14日 (木曜日)	<ul style="list-style-type: none"> <li>・平成22年度事業報告について</li> <li>・平成23年度事業計画について</li> <li>・「子ども読書活動推進計画」の事業実施状況について</li> <li>・その他</li> </ul>	10人
第2回	平成24年2月7日 (火曜日)	<ul style="list-style-type: none"> <li>・図書資料延滞者に対する貸出し制限等について</li> <li>・春日井市図書館条例の一部改正について</li> <li>・組織改正について</li> <li>・その他</li> </ul>	9人

## 6 決算の推移

(単位:千円)

節	年度	平成20年度 (決算額)	平成21年度 (決算額)	平成22年度 (決算額)	平成23年度 (決算額)	平成24年度 (当初予算額)
1	報酬	135	149	99	99	57
2	給料	50,798	41,182	43,867	41,117	37,628
3	職員手当等	32,378	23,099	19,539	18,952	18,808
7	賃金	58,659	61,456	58,445	56,635	60,867
8	報償費	864	725	695	685	828
9	旅費	47	48	41	28	37
11	需用費	54,455	52,576	45,197	47,222	47,930
	消耗品費	52,116	46,529	40,620	44,805	45,310
	(うち資料購入費)	(44,999)	(39,999)	(35,071)	(39,997)	(40,000)
	燃料費	162	119	152	155	205
	印刷製本費	1,448	1,344	3,539	1,259	1,615
	修繕料	729	4,584	886	1,003	800
12	役務費	8,037	8,019	8,900	8,445	8,880
	通信運搬費	7,983	7,960	8,635	8,246	8,740
	手数料	54	59	265	199	140
	広告料	0	0	0	0	0
13	委託料	4,004	3,313	3,427	3,842	4,000
14	使用料及び賃借料	27,357	22,588	15,833	15,818	15,842
15	工事請負費	0	0	0	0	0
18	備品購入費	272	75	839	126	8,775
19	負担金、補助及び 交付金	52	52	52	52	53
	図書館費計	237,058	213,282	196,934	193,021	203,705

7 情報システム全体図



## II 利用案内

### 1 貸 出 [利用者カードが必要]

貸出対象者は、市内に在住・在勤・在学の者及び県内に住所を有する者。

利用者カードを作成する場合、住所・勤務先等を証明する書類の提示を求める。

図書・紙芝居・雑誌      合わせて10冊      貸出日含めて15日以内

ビデオ・CD              各1点              貸出日含めて 8日以内

書作品・複製絵画      各1点              貸出日含めて30日以内

(書作品・複製絵画の貸出=図書館)

#### ★ 図書の予約とリクエスト (市内に在住・在勤・在学の者)

読みたい図書がないときは、予約・リクエストをしてもらい、返却されたときや、購入したときに貸出する。

#### ★ 図書館相互貸借 (市内に在住・在勤・在学の者)

利用者が求める未所蔵の資料で、購入できないものは他図書館から借用して貸出する。

### 2 返 却

図書・紙芝居・ビデオ・CDは貸出館(室)または他の貸出館(室)でも返却可能。

図書館には、返却ポスト(時間外・休館日専用)を設置。

ビデオ・CD・書作品・複製絵画は図書館の受付に直接返却。(返却ポストへの返却は不可。)

### 3 閲 覧

#### ○ 図書館

3・4階に児童書や一般書を配架し、一般席及びタタミコーナーで閲覧が自由にできる。また、4階にはスカイフォーラム(空中庭園)があり、屋外での読書が楽しめる。

3階にはビデオ(児童用)・書作品・複製絵画・点字図書のコーナーを設置。

カラーモニター付の読書拡大器2台設置。

4階に調査研究用個室を設け、落ちついて調べ物や研究ができる。

地下1階には、キャレル席を設け、新聞等の閲覧に供している。

○ 各図書室

各図書室で、自由に閲覧することができる。

西部ふれあいセンターでは、CDとビデオを視聴することができる。

4 検 索

○ 図書館

3・4階にレファレンス専用カウンターを設け、読書相談にあたっている。

利用者開放端末（OPAC）を9台設置。

利用者用インターネット端末（2台）からは、国立国会図書館等の蔵書検索ができる。

○ 東部市民センター

利用者開放端末（OPAC）を2台設置。

5 複写サービス

○ 図書館                      コイン式   モノクロ（1枚10円）カラー（1枚100円）

6 図書館ホームページ

アドレス <http://www.lib.city.kasugai.aichi.jp/>

（春日井市ホームページを経由してもアクセスできる。）

- ・ 図書館と各図書室の利用案内及び行事案内
- ・ 所蔵図書を検索
- ・ インターネット予約



## 7 障がい者サービス事業（図書館）

- ・ 対面読書  
視覚障がい者に対し、対面読書室でボランティアによる読書サービスを行っている。
- ・ 視覚障がい者への録音図書・デージー図書・点字図書無料郵送貸出を行っている。  
3タイトル以内、期間は1か月間。
- ・ 心身障がい者への図書無料郵送貸出  
3冊以内、期間は1か月間。
- ・ 録音図書制作ボランティア養成講座  
音訳技術講習会（初級編）及び音訳デジタル録音技術講習会を実施し、ボランティアの拡充を図る。

## 8 団体貸出（図書館）

- ・ 貸出文庫  
地域の文庫会などの登録団体を対象に1回150冊以内、1か月間の図書貸出。
- ・ 読書会  
地域の読書会などの登録団体を対象に文庫本をセットで、1か月間の図書貸出。

## 9 その他

図書館年報の発行

図書館だよりの発行           年4回

ヤング通信の発行               年6回