

管理と運営

I 施設と組織について

1 図書館

所在地	春日井市鳥居松町5丁目44番地 〒486-0844 電話(0568)85-6800		
建物の名称	文化フォーラム春日井（複合施設）	文芸館と併設	
構造	鉄骨鉄筋コンクリート造、一部鉄骨造 地上4階建、地下2階		
建築面積	3,784.32㎡		
延床面積	19,692.22㎡		
	うち図書館部分	4,983㎡	
	4階	1,747㎡、	3階 1,785㎡
	2階	179㎡、	1階 9㎡、 地下1階 1,263㎡
施設			
4階	… 一般書		
	郷土地域資料コーナー	東海学コーナー	書道図書コーナー
	レファレンス	調査研究ブース（5室）	タタミコーナー
			※読書席（180席）
3階	… 一般書		
	タタミコーナー	書作品・複製絵画コーナー	
	ブラウジングコーナー	CD試聴機1台	
	… 児童書		
	お話・体験学習コーナー	読書相談カウンター	
	ビデオコーナー（視聴席16席）	本の広場	
	… 障がい者向け他		
	対面読書室	録音室	授乳室
			※読書席（150席）
2階	… 事務室		
1階	… 図書返却ポスト		
地下1階	… 図書館車庫	閉架書庫	作業室
		キャレル席（12席）	
	図書返却ポスト		

2 図書室

室名	開室年月	床面積	所在地	電話
東部市民センター図書室	昭和58年6月	728 m ²	中央台2丁目2-1	92-8516 ※
味美ふれあいセンター図書室	昭和62年6月	97 m ²	西本町1丁目15-1	33-7703 ※
高蔵寺ふれあいセンター図書室	昭和50年1月	85 m ²	高蔵寺町3丁目2-1	52-0782 ※
南部ふれあいセンター図書室	平成3年10月	99 m ²	下条町 666 - 6	85-7878
西部ふれあいセンター図書室	平成6年10月	90 m ²	宮町3丁目8-2	33-0808
グリーンパレス春日井図書室	平成19年11月	81 m ²	東野町字落合池1-2	84-0393
坂下公民館図書室	昭和57年10月	95 m ²	坂下町4丁目250-1	88-5555
鷹来公民館図書室	昭和55年1月	70 m ²	町屋町 3610 - 1	84-7071
中央公民館図書室	昭和52年11月	84 m ²	柏原町1丁目97-1	33-1111
知多公民館図書室	平成25年12月	42 m ²	知多町4丁目55	32-8988

電話は代表電話 ※は直通

3 開館時間と休館日

○開館時間

図書館	午前9時～午後8時
-----	-----------

図書室	午前9時～午後5時
-----	-----------

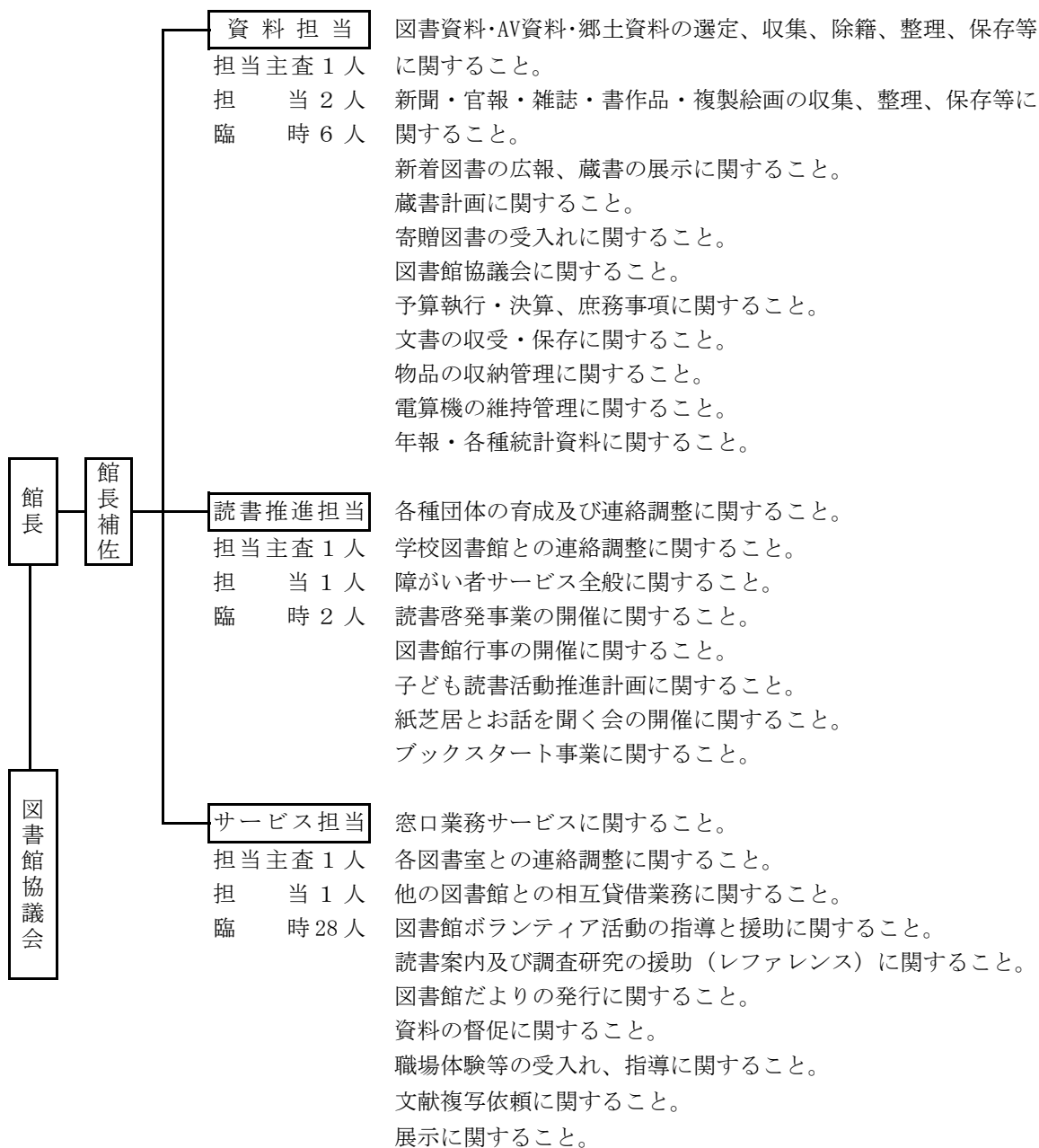
○休館日

図書館、東部市民センター、 グリーンパレス春日井	月曜日（休日の場合は、その直後の休日でない日） 平成17年度から夏休み期間中は図書館のみ開館。
上記以外の図書室	月曜日（休日の場合も月曜日が休館）

- ・年末年始（12月29日～1月3日）
- ・特別整理期間（平成25年度は10月15日～25日）

4 組織及び事務分掌

平成26年4月1日現在



市職員 45人（職員9人 臨時36人）

各図書室 東部市民センター図書室 6人（臨時職員）
 9 図書室 9人（臨時職員）

5 図書館協議会

(1) 委員

平成26年4月1日現在

	氏 名	所 属
学 校 教 育 関 係	八 並 清 美	小 中 学 校 校 長 会
	桑 原 規 之	小 中 学 校 校 長 会
社 会 教 育 関 係	岩 田 孝 道	社 会 教 育 委 員
	説 田 裕	社 会 教 育 委 員
	鈴 木 美 弥 子	図 書 館 ボ ラ ン テ ィ ア
	飯 塚 富 恵	図 書 館 ボ ラ ン テ ィ ア
家 庭 教 育 関 係	伊 藤 月 美	婦 人 会 協 議 会
	間 地 恵 美	小 中 学 校 P T A 連 絡 協 議 会
学 識 経 験 者	蓑 島 智 子	中 部 大 学
	薬 師 院 は る み	金 城 学 院 大 学

任期＝平成25年7月1日～平成27年6月30日

(2) 会議

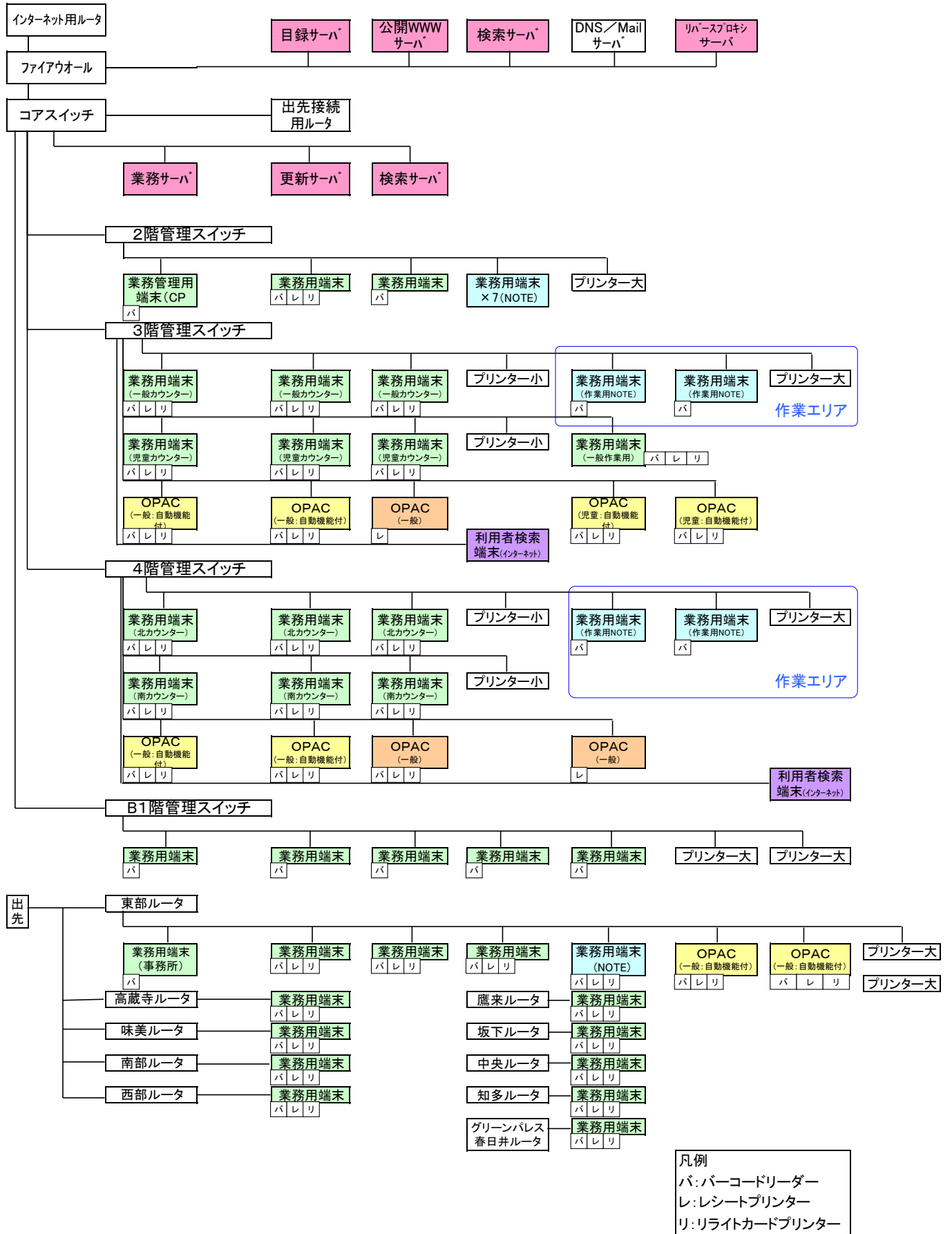
	開 催 月 日	議 題	出席委員数
第1回	平成25年7月11日 (木曜日)	<ul style="list-style-type: none"> ・平成24年度事業報告について ・平成25年度事業計画について ・「春日井市子ども読書活動推進計画」施策事業 の実施状況について ・視聴覚資料の収集基準等について ・その他 	10人

6 決算の推移

(単位:千円)

節	年度	平成22年度 (決算額)	平成23年度 (決算額)	平成24年度 (決算額)	平成25年度 (決算額)	平成26年度 (当初予算額)
1	報酬	99	99	50	50	57
2	給料	43,867	41,117	37,805	30,576	35,069
3	職員手当等	19,539	18,952	16,825	14,658	17,844
7	賃金	58,445	56,635	54,213	61,059	58,869
8	報償費	695	685	580	854	761
9	旅費	41	28	25	28	30
11	需用費	45,197	47,222	47,510	46,913	47,658
	消耗品費	40,620	44,805	45,278	44,841	45,390
	(うち資料購入費)	(35,071)	(39,997)	(39,982)	(39,993)	(40,000)
	燃料費	152	155	190	184	226
	印刷製本費	3,539	1,259	1,588	1,279	1,342
	修繕料	886	1,003	454	609	700
12	役務費	8,900	8,445	8,636	8,617	9,102
	通信運搬費	8,635	8,246	8,537	8,549	8,926
	手数料	265	199	91	45	156
	保険料	0	0	8	23	20
13	委託料	3,427	3,842	3,545	3,422	4,800
14	使用料及び賃借料	15,833	15,818	15,825	15,820	15,817
18	備品購入費	839	126	8,434	1,986	500
19	負担金、補助及び 交付金	52	52	52	52	53
	図書館費計	196,934	193,021	193,500	184,035	190,560

7 情報システム全体図



II 利用案内

1 貸出 [利用者カードが必要]

貸出対象者は、市内に在住・在勤・在学の者及び県内に住所を有する者。

利用者カードを作成する場合、住所・勤務先等を証明する書類の提示を求める。

図書・紙芝居・雑誌 合わせて10冊 貸出日含めて15日以内

視聴覚資料 VHS・DVDで1点、CD1点 貸出日含めて8日以内

書作品・複製絵画 各1点 貸出日含めて30日以内

(書作品・複製絵画の貸出=図書館のみ)

★ 図書の予約とリクエスト (市内に在住・在勤・在学の者)

読みたい図書がないときは、予約・リクエストをしてもらい、返却されたときや、購入したときに貸出する。

★ 図書館相互貸借 (市内に在住・在勤・在学の者)

利用者が求める未所蔵の資料で、購入できないものは他図書館から借用して貸出する。

2 返却

図書、紙芝居、視聴覚資料は貸出館(室)または他の貸出館(室)でも返却可能。

図書館には、返却ポスト(時間外・休館日専用)を設置。

視聴覚資料、書作品、複製絵画は図書館の受付に直接返却。(返却ポストへの返却は不可。)

3 閲覧

○ 図書館

3・4階に児童書や一般書を配架し、一般席及びタタミコーナーで閲覧が自由にできる。また、4階にはスカイフォーラム(空中庭園)があり、屋外での読書が楽しめる。

3階にはビデオ(児童用)・書作品・複製絵画・点字図書のコーナーを設置。

カラーモニター付の拡大読書器2台設置。

4階に調査研究用個室を設け、落ちついて調べ物や研究ができる。

地下1階には、キャレル席を設け、新聞等の閲覧に供している。

○ 各図書室

各図書室で、自由に閲覧することができる。

西部ふれあいセンターでは、CDとVHSを視聴することができる。

4 検 索

○ 図書館

3・4階にレファレンス専用カウンターを設け、読書相談にあっている。

利用者開放端末（OPAC）を15台設置。

利用者用インターネット端末（2台）からは、国立国会図書館等の蔵書検索ができる。

○ 東部市民センター

利用者開放端末（OPAC）を2台設置。

5 複写サービス

○ 図書館 コイン式 モノクロ（1枚10円） カラー（1枚100円）

6 図書館ホームページ

アドレス <http://www.lib.city.kasugai.aichi.jp/>

（春日井市ホームページを経由してもアクセスできる。）

- ・ 図書館と各図書室の利用案内及び行事案内
- ・ 蔵書の検索
- ・ インターネット予約

7 障がい者サービス事業（図書館）

- ・ 対面読書
視覚障がい者に対し、対面読書室でボランティアによる読書サービスを行っている。
- ・ 視覚障がい者に録音図書・点字図書の無料郵送貸出を行っている。
3タイトル以内、期間は30日以内。
- ・ 図書の無料郵送貸出
心身の障害で来館することが著しく困難であると認められる者に、郵送で貸出を行っている。3冊以内、期間は30日以内。
- ・ 録音図書製作ボランティア養成講座
音訳技術講習会（初級編）及び音訳デジタル録音技術講習会を実施し、ボランティアの拡充を図る。

8 団体貸出（図書館）

- ・ 小中学校
学校図書館支援の1つとして市内小中学校を対象に1回150冊以内、期間は30日以内。
- ・ 読書団体（貸出文庫）
春日井市内で読書に関する活動をしている団体を対象に1回150冊以内、期間は30日以内。
- ・ ボランティア団体
春日井市図書館及び図書室で活動しているボランティア団体を対象に、1回150冊以内、期間は30日以内。
- ・ 読書会
地域の読書会などの登録団体を対象に文庫本をセットで30日以内の貸出。

9 その他

図書館年報の発行

図書館だよりの発行 年4回

児童室だよりの発行 年8回

ヤング通信の発行 年6回

メールマガジンの配信 毎月